

TSUKO小江戸かわら版 令和元年12月号

おなじみとなった細径ケーブル プラグ付の燃線はもちろん現場でプラグやジャックの成端が可能な単線ケーブル。4Pや24Pなどラインナップも豊富にございます。



断面積は
通常径の33%

〔細径〕
TSUNET-EX S-CableV2 0.3-4P

〔通常径〕
TSUNET-1000E AWG24-4P

CAT6チャネル対応の細径は**十字介在がなく**、通常径の断面積と比べて約33%と非常に細くなっています。



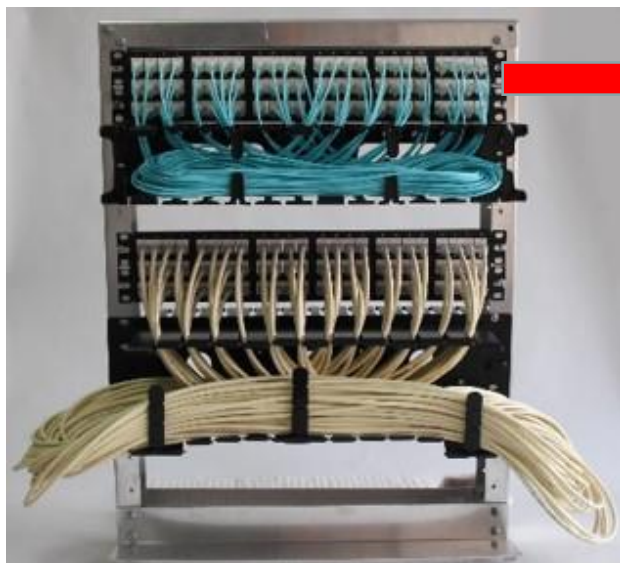
約13kg

重さは約5kg
と軽量です。

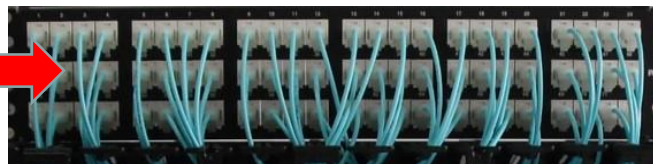
〔通常径〕
TSUNET-1000E AWG24-4P

〔細径〕
TSUNET-EX S-CableV2 0.3-4P

通常径のパッケージよりも省スペースとなり、運搬の際や在庫スペースを有効活用できます。



細径(上段)と通常径(下段)の比較。



TSUNET-EX S-CordV2-MP (細径パッチコード)

- ・高密度実装でもスッキリと配線できます。
- ・ラック内の熱こもり対策としても最適です。
- ・限られた配線スペースも有効利用可能。

高密度実装が必須となるデータセンターや施設で採用実績があります。

表面でも紹介したCAT5e・CAT6の細径ケーブルのラインナップを紹介します。

品名	TSUNET-EX S-CordV1-MP	TSUNET-EX S-CordV2-MP	TSUNET-EX S-CableV1 0.3-4P	TSUNET-EX S-CableV1-BD 0.3-24P	TSUNET-EX S-CableV2 0.3-4P	TSUNET-EX S-CableV2-BD 0.3-24P
写真						
標準色	14色	14色	LB・黄・青・白	LB	LB・黄・青・白	LB
種類	CAT5eチャンネル対応 UTPパッチコード	CAT6チャンネル対応 UTPパッチコード	CAT5eチャンネル対応 水平配線用 UTPケーブル		CAT6チャンネル対応 水平配線用 UTPケーブル	
最大長	パッチコード5m (チャンネル内合計10m)		チャンネル60m パーマネントリンク50m			
導体	AWG30撚線		0.3mm(AWG28)単線			
部材	通信興業製 Panduit製(MP530)	Panduit製 (SP630)	Panduit製(MP528) Panduit製(CJT5E88TG) 三和電気工業製(E-CAT5-SMJU)		Panduit製(SP628) Panduit製(CJT688TG)	

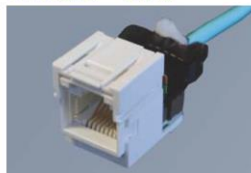
細径ケーブルには細径用のプラグとジャックになります。

CAT5e細径ケーブル用



CJT5E88TG
バンドウイット社

CAT5e細径ケーブル用



E-CAT5-SMJU
三和電気工業(株)

CAT5e細径ケーブル用



MP528
バンドウイット社

CAT6細径ケーブル用



CJT688TG
バンドウイット社

CAT6細径ケーブル用



SP628
バンドウイット社

LANケーブル豆知識

SYSTEM-60のご紹介

最大長60mにおいてもCAT5eまたはCAT6の規格に対して十分なマージンを持っております。
ツイストペアケーブルの施工においてももっともトラブルとなりやすい漏話特性(NEXT, PSNEXT)も高いレベルをもっていますので、安心してご利用いただけます。

省スペースを実現しながら、ケーブルの取り扱い、コネクタの加工性、伝送性能、これらすべてに優れたSYSTEM-60部材をぜひお試しください

今年のプレゼントは
細径ケーブルがいいかな？



発行元
通信興業株式会社 東京営業所 営業部
東京都新宿区新小川町7-17 飯田橋三幸ビル2階
TEL03-5946-8760 FAX03-5946-8919
<https://www.tsuko.co.jp/>

本社所在地
埼玉県マスコットキャラクター コバトン