

# TSUKO小江戸かわら版 令和元年7月号

## FA(産業用)イーサネットケーブル TA/YO/TSUNET. CABLETECC

### 太陽ケーブルテック㈱と通信興業㈱の共同開発製品です！

FAケーブルに要求される移動特性・耐熱特性・難燃特性・耐油特性・耐ノイズ特性・伝送特性を満足させたイーサネット(LAN)ケーブルです。

製造用機械配線、機器間配線、工場内配線などの製造の現場をサポートいたします。  
産業用だけではなく、情報通信分野・音響分野などでもご利用いただけます。



FAFX-5E25SLAB(BK)



左: オフィス用コネクタ  
右: 産業用コネクタ

### 在庫ラインナップ

|      | 商品名                       | Cat    | AWG   | 外径    | 導体      | シールド※ | ドレン線 | UL        | 標準長          |
|------|---------------------------|--------|-------|-------|---------|-------|------|-----------|--------------|
| 高屈曲用 | FAMV-5E26SB(BK)           | Cat.5e | AWG26 | 6.4mm | 30/0.08 | SB    | 無し   | AWM 20276 | 200m         |
| 移動用  | FAFX-5E25SB(BK)           | Cat.5e | AWG25 | 6.4mm | 7/0.18  | SB    | 無し   | AWM 20276 | 200m         |
|      | FAFX-5E25SLAB(BK)         | Cat.5e | AWG25 | 6.5mm | 7/0.18  | SASB  | 無し   | AWM 20276 | 200m         |
|      | FAFXQ-5E22SLAB/CM(BU)(BK) | Cat.5e | AWG22 | 6.4mm | 7/0.25  | SASB  | 無し   | UL444 CM  | 200m         |
|      | FAFX-6A26SLAB(BK)         | Cat.6A | AWG26 | 6.5mm | 7/0.17  | SASB  | 無し   | AWM 20276 | 200m         |
| 固定用  | FA-5E24SLA/CM(BK)         | Cat.5e | AWG24 | 7.2mm | SOLID   | SA    | 有り   | UL444 CM  | 200m<br>500m |
|      | FA-5E24SLAB/CM(GY)(BK)    | Cat.5e | AWG24 | 6.9mm | SOLID   | SASB  | 無し   | UL444 CM  | 200m<br>500m |

※ SB=銅編組、SASB=アルミテープと銅編組、SA=アルミテープ

### LANケーブル豆知識

Q FA(産業用)イーサネットに規格はあるの？

A 産業用イーサネットには多くの規格が存在します。

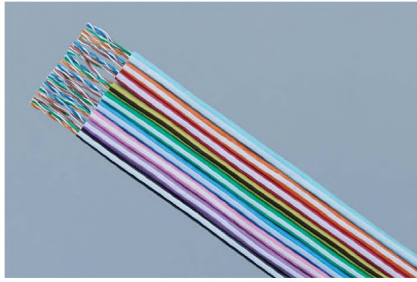
それぞれ仕様や特徴は異なりますが共通しているのはイーサネット技術をベースにした仕様になっている事です。

求められている伝送性能はLANと同じです。

今現在はCAT5eが主流のようです。

| 規格名              | 推奨団体                 |
|------------------|----------------------|
| PROFINET         | プロフィバス協会             |
| EtherNet/IP      | ODVA                 |
| MODBUS/TCP       | MODBUS-IDA           |
| EtherCAT         | ETG                  |
| Powerlink        | EPSPG                |
| SERCOS III       | SERCOS International |
| MECHATROLINK III | MECHATROLINK協会       |
| CC-Link IE       | CC-Link協会            |
| FL-net           | 日本電機工業会              |

# 特徴のあるLANケーブル(CAT5e)



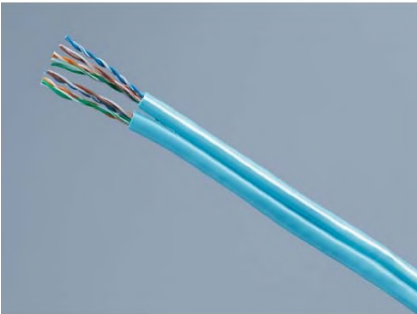
## ライン入りケーブル

特徴:2本のラインが入っている為、既存の色と識別が容易です。

**品名:TSUNET-350E 0.5-4P 外被色 2ライン色**

**品名:TSUNET-MC350E 0.21SQ-8C 外被色 2ライン色**

※ TSUNET-1000Eシリーズ(CAT6)も承ります。

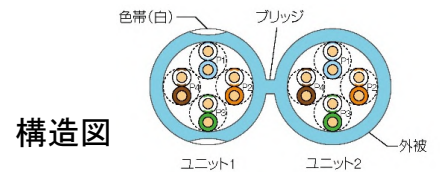


## 4P×2本 メガネ型ケーブル (商標登録済)

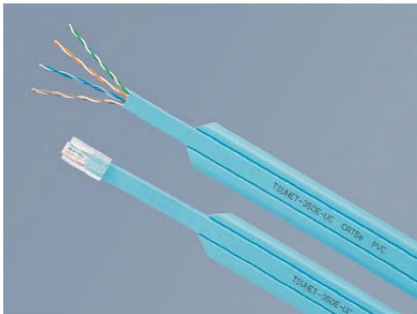
特徴:4Pが並列したケーブルです。片方はPC、もう片方はIP電話機など使い方は多彩です。ユニット1に白い色帯が入っているので識別が容易です。

**品名:TSUNET-350E 0.5-デュアル44 色**

※ TSUNET-1000Eシリーズもございます。



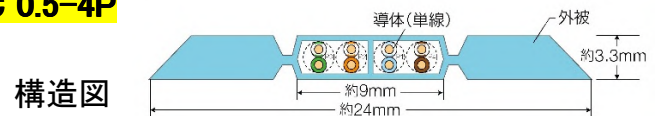
構造図



## アンダーカーペット用フラットケーブル

特徴:両翼の外被により、ケーブルにかかる負荷が分散されます。直接コネクタ加工が可能です。

**品名:TSUNET-350E-UC 0.5-4P**



## ネズミ忌避剤入りケーブル

特徴:外被に唐辛子成分が入っています。

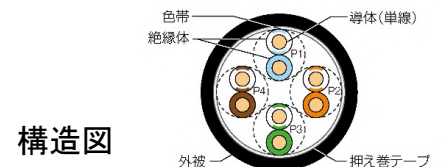
**品名:TSUNET-350E-RG 0.5-4P**



## 配管用ケーブル

特徴:標準品に比べて耐候性、防湿性に優れています。

**品名:TSUNET-350E-EP 0.5-4P**



小まめに水分を補給して  
熱中症対策!



発行元

通信興業株式会社 東京営業所 営業部  
東京都新宿区新小川町7-17 飯田橋三幸ビル2階

TEL03-5946-8760 FAX03-5946-8919

<https://www.tsuko.co.jp/>