

TSUKO小江戸かわら版 平成30年10月号

TSUKOメタルパッチコード常備在庫品のご案内<36種類>
午後3:30迄のご注文で当日出荷致します！

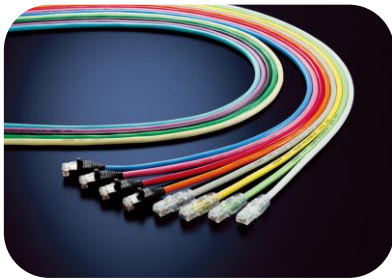


CAT5e UTP 撚線パッチコード*

TSUNET-MC350E-MP 8C 色 8-8

	ライトブルー	青	黄	白
1m	○	○	-	-
2m	○	○	○	○
3m	○	○	○	○
5m	○	○	-	-

プラグ:MP588
 結線:T568Bストレート
 オプション:無し



CAT6 UTP 撚線パッチコード*

TSUNET-MC1000E(B)-MP 8C 色 8-8

	ライトブルー	青	黄	白
1m	-	-	-	-
2m	○	○	○	○
3m	○	○	○	○
5m	-	-	-	-

プラグ:SP688
 結線:T568Bストレート
 スリムブーツ付



CAT5eチャンネル対応 細径UTP 撚線パッチコード*

TSUNET-EX S-CordV1-MP 8C 色 8-8 PP

	ライトブルー	青	黄	白
1m	-	-	-	-
2m	○	○	○	○
3m	○	○	○	○
5m	-	-	-	-

プラグ:MP530
 結線:T568Bストレート
 オプション:無し



CAT6チャンネル対応 細径UTP 撚線パッチコード*

TSUNET-EX S-CordV2-MP 8C 色 8-8 PP

	ライトブルー	青	黄	白
1m	-	-	-	-
2m	○	○	○	○
3m	○	○	○	○
5m	-	-	-	-

プラグ:SP630
 結線:T568Bストレート
 スリムブーツ付



スポーツの秋！
 読書の秋！食欲の秋！
 皆様はどのような
 秋でしょうか？

発行元
 通信興業株式会社 東京営業所 営業部
 東京都新宿区新小川町7-17 飯田橋三幸ビル2階
 TEL03-5946-8760 FAX03-5946-8919
<https://www.tsuko.co.jp/>

TSUKO PRODUCT GUIDE

平成30年6月発行
最新号Ver.18

Ver.
18

通信興業 製品カタログ(LAN・光ファイバ・通信ケーブル)

カタログが新しくなりました。
お手持ちのカタログをご確認下さい。
最新号がない場合は営業担当までご連絡
下さい。

TSUKO

LANケーブル豆知識

Q: 単線導体と撚線導体の違いとは？

A: 単線導体は1本の銅線で構成されています。撚線導体と比べると心線が硬くペアの心線の撚りが固定される為、減衰量が小さく長距離の配線が可能です。

撚線導体は細い銅線を複数で撚合わせた構成になっています。単線導体よりも柔軟性があるのでパッチパネルなどの抜き差しを頻繁に行う場所への配線に適しています。