

Cat5e LANケーブル

TSUNET-350E 特殊ケーブルについて

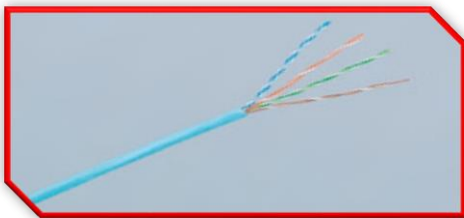
TSUNET-350E-UC 0.5-4P

アンダーカーペット用LANケーブル。T568A結線構造。
RJ45コネクタを直接付けることができます。
両脇の羽で加重が分散されます。



TSUNET-350E-FR (AWM) AWG24-4P

UL VW-1燃焼適合 難燃PVCケーブル。
難燃性の高い外被材を使用しています。
撚線タイプもございます。



TSUNET-350E-RG 0.5-4P

ネズミ避け用LANケーブル。
外被に唐辛子成分が含まれており、一度噛んだネズミ
は刺激を覚えて噛まなくなります。
ネズミの駆除もお願いします。



TSUNET-350E-EP 0.5-4P

配管用ケーブル。
標準品と比べて耐候性、防湿性に優れています。



LANケーブル豆知識

Q LANケーブルの色分け基準はありますか？

A 日本国内の規格では特に定められておりません。
米国ではBicSIという工事業者団体があり、
その通信配線設計マニュアル(TDMM)では
ANSI/TIA/EIA-606規格に基づき推奨している
カラーコードがありますので参考までに記載いたします。

青	水平ケーブル
橙	責任分界点
緑	ネットワークの接続
紫	共通の機器
白	第一レベルのバックボーン
灰	第二レベルのバックボーン
茶	ビル間のバックボーン
黄	セキュリティ
赤	将来の使用に備える



2月4日は立春！
春が来た！！

川越市マスコットキャラクター ときも

発行元

通信興業株式会社 東京営業所 営業部
東京都新宿区新小川町7-17 飯田橋三幸ビル2階

TEL03-5946-8760 FAX03-5946-8919

<http://www.tsuko.co.jp/>

10G多対UTP

新製品 2017年1月5日発売開始！

Augmented CAT6(CAT6A) UTPケーブル TSUNET-10GE-BD AWG23-24P



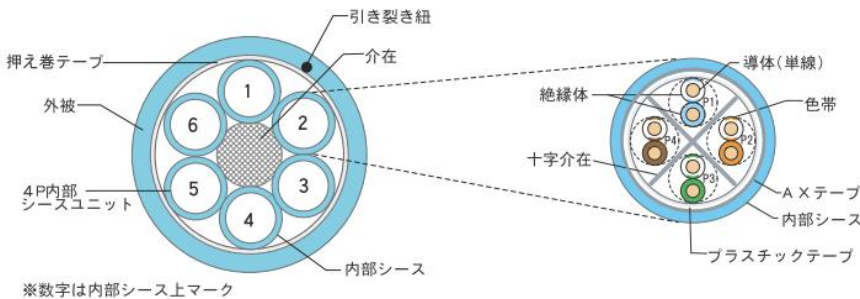
Powered by AX Technology
PANDUIT™

10GBASE-T 1000BASE-TX
1000BASE-T 100BASE-TX

RoHS

特長

- ・LAN用CAT6A無遮蔽多対ケーブル(UTP)
※アース処理不要
- ・エイリアンクロストーク対策品
- ・インナーシースタイプ
- ・6個口ローゼットに最適



適合コネクタ

※UTP用コネクタをご利用ください

Panduit製
CJ6X88TG・CJD6X88TG(シャッター付)
CJK6X88TG(キー付)
CJR6X88TG(ライトアングル)



Panduit製 SP6X88



品名	TSUNET-10GE-BD AWG23-24P
導体	AWG23(単線)
標準外径	23.9mm
外被材料	脱鉛PVC
標準在庫色	ライトブルー
概算質量	450kg/km

代理店

連絡先 通信興業株式会社 東京営業所
営業部 TEL03-5946-8760 FAX03-5946-8919
<http://www.tsuko.co.jp/>