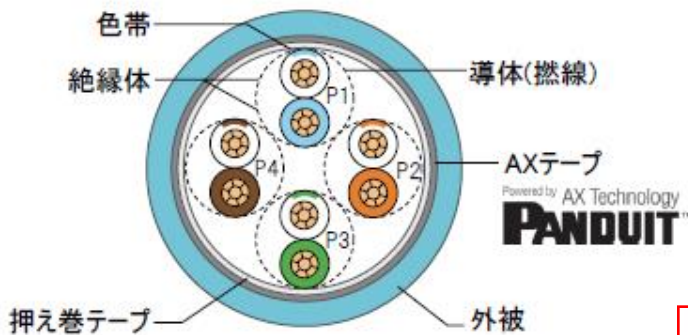


TSUNET-EX S-Cordシリーズのご紹介

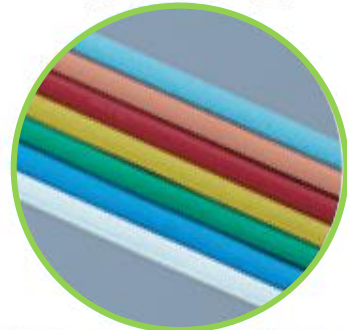
CAT6Aチャネル対応UTPパッチコード
(TSUNET-EX ECO-S-CordV3-MP)

PoE++対応品

■構造図



標準色は7色



※標準色以外の色も、受注生産で承ります
詳細は、営業担当にご相談ください

- ・十字介在なしで超細径！外径4.3mmで業界一の細さを実現！！
- ・PANDUIT製AXテープの使用により、エイリアンクロストーク対策に適しています。
- ・エコ対応品、コネクタ加工品のみのご提供となります。

細い



品名	TSUNET-EX ECO-S-CordV3-MP
導体	AWG28 (撚線)
外径	4.3mm
外被材質	耐燃性ハロゲンポリオレフィン
難燃性	JIS C 3005 60° 傾斜試験
条長	0.3m～45m
標準色	ライトブルー・橙・赤・黄・緑・青・白

CAT5eチャンネル対応UTPパッチコード

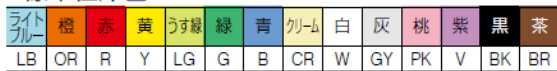
TSUNET-EX S-CordV1-MP



品名	TSUNET-EX S-CordV1-MP
導体	AWG30 撚線
外径	3.2mm
外被材質	脱鉛PVC
条長	0.3m~35m
標準色	14色

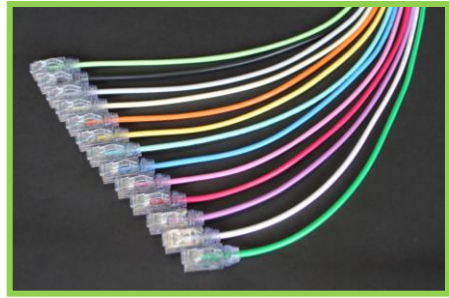
※コネクタ加工品のみのご提供となります。

■標準在庫色



CAT6チャンネル対応UTPパッチコード

TSUNET-EX S-CordV2-MP



品名	TSUNET-EX S-CordV2-MP
導体	AWG30 撚線
外径	3.2mm
外被材質	脱鉛PVC
条長	0.3m~35m
標準色	14色

※コネクタ加工品のみのご提供となります。

※Type1(PoE)まで対応しております。
最大電力11W(260mA)まで。
下記ご参照ください。

・豆知識 PoEとTSUNET-EX S-Cordシリーズ

PoEとは「Power over Ethernet」の略で、LANケーブルを使って電力供給を行うシステムのことです。PoE対応端末は、LANケーブルから電力の供給を受けるため、電源コンセントのないところにも端末を設置することができるメリットがあります。

※ TSUNET-EX S-CordシリーズのPoE対応表

タイプ	規格	最大電流	使用対	供給電力	受電力	V1,V2	V3
Type1(PoE)	IEEE802.3af	350mA	2対	15.4W	12.95W	対応可 (11Wまで)	対応可
Type2(PoE+)	IEEE802.3at	600mA	2対	30W	25.5W	対応不可	対応可
Type3(PoE++)	IEEE802.3bt	600mA	4対	60W	51W	対応不可	対応可
Type4(PoE++)	IEEE802.3bt	960mA	4対	90W	71.3W	対応不可	対応可

↓ かわら版バックナンバー要チェック

↓ TSUKOホームページ要チェック



本社所在地
川越市マスコットキャラクター ときも

発行元
通信興業株式会社 東京営業所 営業部
東京都新宿区新小川町7-17 飯田橋三幸ビル2階
TEL03-5946-8760 FAX03-5946-8919
<https://www.tsuko.co.jp/>

