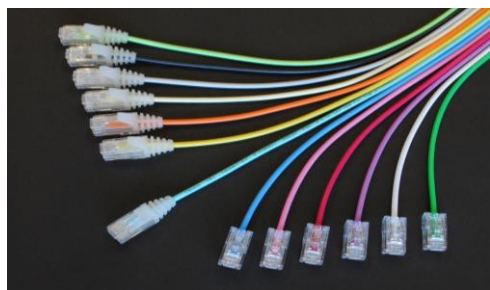
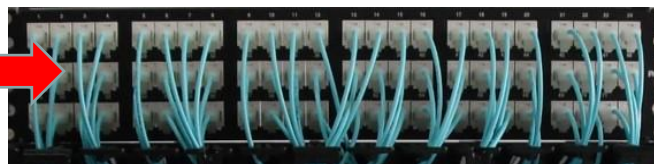
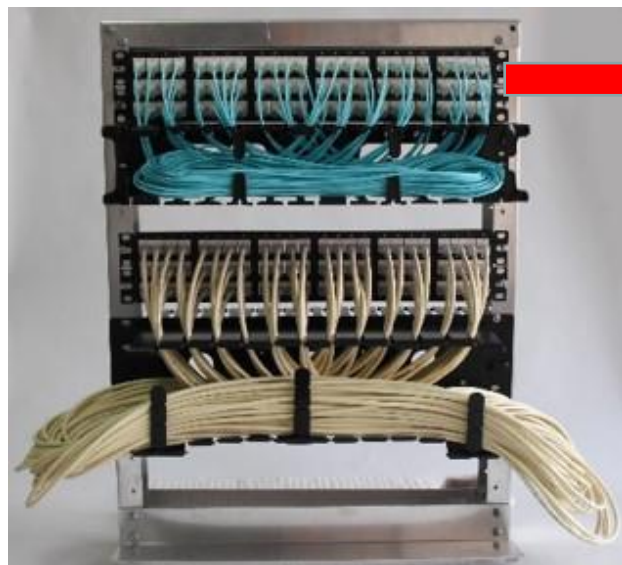
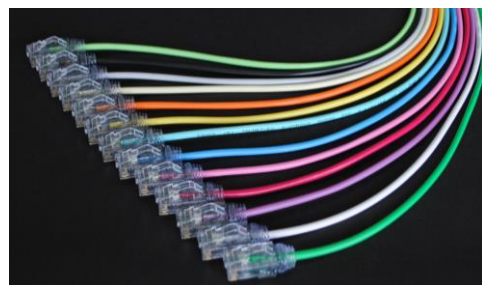


今月号はおなじみとなった CAT5e・CAT6の細径パッチコードを紹介します。



CAT5eチャンネル対応UTPパッチコード
TSUNET-EX S-CordV1-MP
標準在庫色:14色
外径:3.2mm
特許登録済
モジュラプラグはバンドウイト製(PP)、
通信興業製(TT)の2種類です。

CAT6チャンネル対応UTPパッチコード
TSUNET-EX S-CordV2-MP
標準在庫色:14色
外径:3.2mm
特許登録済
モジュラプラグはバンドウイト製(PP)です。



TSUNET-EX S-CordV2-MP (細径パッチコード)

- ・高密度実装でもスッキリと配線できます。
- ・ラック内の熱こもり対策としても最適です。
- ・限られた配線スペースも有効利用可能。

高密度実装が必須となるデータセンター
や施設で採用実績があります。

細径(上段)と通常径(下段)の比較。

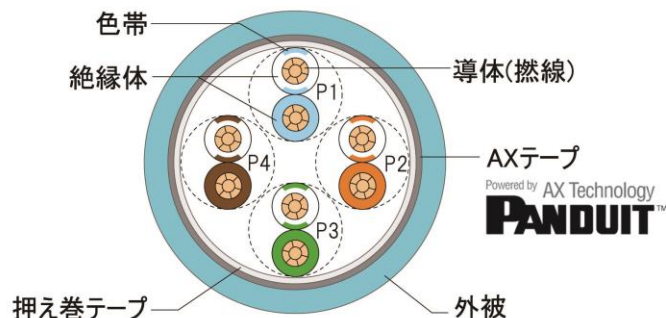
TSUNET-EXシリーズに新ラインナップ追加！

CAT6Aチャネル対応UTPパッチコード

TSUNET®-EX ECO-S-CordV3-MP



■構造図



特長

導体:AWG28(撚線)

外被材質:耐燃性ノンハロゲンポリオレフィン ※エコタイプのための製造となります。

難燃性:JIS C 3005 60°C傾斜試験

標準色:ライトブルー

☆近日リリース予定となります。

- ・十字介在なしで超細径！外径4.3mmで業界一の細さを実現！！
 - ・パンドウイト製AXテープの使用により、エイリアンクロストーク対策に適しています。
 - ・コネクタ加工品のみ承ります。
 - ・モジュラプラグはパンドウイト製
- ※本記載内容は変更になる可能性があります。
※各カテゴリーの使用長の制限については別途お問い合わせください。

LANケーブル豆知識

Q TSUNET-EXシリーズのネーミングの由来は？

A EXtra→カテゴリにとらわれない EXpert→配線のエキスパートに向けて
EXtend→広がる可能性が生まれ EXceed→すべてを超えていく
のEXをとって2007年からシリーズ化しており、好評を得ております。

↓ かわら版バックナンバー要チェック

↓ TSUKOホームページ要チェック



本社所在地
埼玉県マスコットキャラクター コバトン

発行元

通信興業株式会社 東京営業所 営業部
東京都新宿区新小川町7-17 飯田橋三幸ビル2階

TEL03-5946-8760 FAX03-5946-8919

<https://www.tsuko.co.jp/>

