

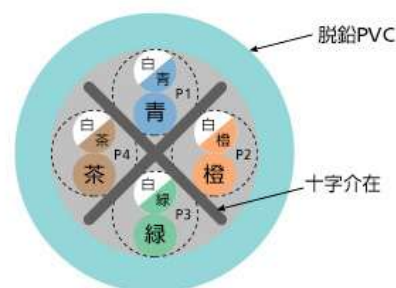
TSUKO小江戸かわら版 令和4年8月号

**JIS X 5150-2ではオフィス要件からCAT5eが削除されました。
今後の需要増が見込まれるCAT6のご紹介をいたします。**

TSUNET-1000E AWG24-4P



- ・CAT6 UTP単線導体。
- ・1000BASE-T (IEEE802.3ab) および1000BASE-TX (TIA/EIA-854)に対応します。
- ・標準在庫色14色
- ・外被材料にノンハロゲン難燃ポリエチレンを使用したECOタイプもございます。



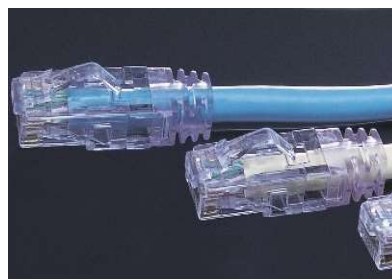
CAT6製品(通常径)は十字介在
使用により250MHzまでの優れ
た電気特性を有しています。

TSUNET-1000E AWG24-デュアル44



- ・8Pメガネ型ケーブル。
- ・4Pを2本同時に配線
する際にお勧めです。
- ・片方にラインが入って
いるので識別が容易
になります。
- ・商標登録済

TSUNET-MC1000E(B)-MP8C



- ・CAT6 UTP撚線導体。
- ・モジュラプラグB配列用。
- ・コネクタ加工承ります。
- ・標準在庫色14色。

TSUNET-1000E-BD AWG24-24P



- ・24Pインナーシースタイプ。
- ・4Pを6本同時に配線する
際にお勧めです。
- ・インナーシースに識別用
ナンバー入り。

TSUNET-1000E-LAP-FR AWG24-4P



- ・UTP 屋外用ケーブル。
- ・標準品に比べて耐候性、
防湿性に優れます。
- ・外被はUL-VW1相当の
難燃性を有しています。
- ・現場で便利な
レングスマーク入り。

↓ **かわら版バックナンバー要チェック**



本社所在地
川越市マスコットキャラクター ときも

発行元
通信興業株式会社 東京営業所 営業部
東京都新宿区新小川町7-17 飯田橋三幸ビル2階
TEL03-5946-8760 FAX03-5946-8919
<https://www.tsuko.co.jp/>

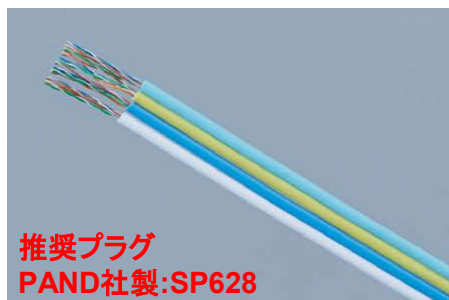
TSUKOホームページ要チェック ↓



CAT6準拠 細径LANも好評発売中！

TSUNET-EX S-CableV2 0.3-4P

※単線導体



推奨プラグ
PAND社製:SP628

CAT6チャンネル対応の細径は十字介在がない構造になっております。

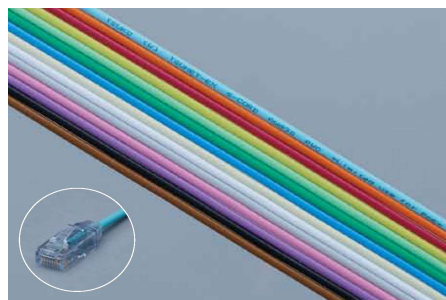
※使用長の推奨チャンネル長は最大60mです。

※PoE用途は11ワットまでの制限があります。

※細径専用のプラグ/ジャックをご使用ください。

TSUNET-EX S-CordV2-MP

※撚線導体(AWG30)



PAND社製:SP630

主な製品ラインナップの詳細ご紹介いたします。

品名	TSUNET-1000E AWG24-4P	TSUNET-MC1000E(B) AWG24-8C	TSUNET-1000E-LAP-FR AWG24-4P	TSUNET-1000E AWG24-デュアル44	TSUNET-1000E-BD AWG24-24P	TSUNET-EX FAC6(B)-LA AWG26-8C
写真						
標準在庫色	14色	14色	外被色:黒 内部シース:LB	LB	LB	LB
仕様	UTP単線 水平配線用	UTP撚線 パッチコード用	UTP単線 屋外水平配線用	UTP単線 水平配線用 (8P)	UTP単線 水平配線用 (インナーシース)	ScTP(F/UTP) 撚線パッチコード用
ECO対応	○(色はLB・黄・白・青・赤・緑・橙の7色)	○(色はLB・黄・白・青・赤・緑・橙の7色)	×	×	○(LBのみ)	×
仕様長	チャンネルリンク 最大長100m 水平配線90m パッチコード10m (TSUNET-EX FAC6(B)-LAはTSUNET-10GE-LA/AFとの組合せの場合に限ります)					

LANケーブル豆知識

CAT6のケーブルは通常1000BASE-Tや1000BASE-TXのシステムで使用されますが、ANSI/TIA/EIA TSB-155(ガイドライン)では既設のCAT6配線(周波数特性:250MHz)を用いて10GBASE-Tでも最大37mまでの接続が可能とされています。

なお、37~55mの範囲ではエイリアンクロストークの状況により条件付き (ANEXTの実測が必要) で利用可能とされています。